

eve door & window

Početni koraci

Prise en main

Erste Schritte

Overen prevod sa engleskog na srpski jezik

1

Stavite ½ AA bateriju koje ste dobili i postavite Eve Door & Window tako da mesta označena tačkama budu okrenuta jedno ka drugom. Koristite distancere koje ste dobili da postavite manji element na idealnu visinu.

Insérez la pile demi-AA fournie et placez Eve Door & Window de façon à ce que les repères soient l'un en face de l'autre. Utilisez les cales d'espacement fournies pour placer le petit élément à la bonne hauteur.

Setze die mitgelieferte ½ AA-Batterie ein und befestige Eve Door & Window so, dass die beiden mit Punkten markierten Flächen einander zugewandt sind. Mit den beiliegenden Distanzscheiben kannst du die optimale Höhe für das kleine Element erreichen.



i

Integrirano LED svetlo će svetleti svaki put kada Eve Door & Window detektuje otvaranje/zatvaranje, tako da možete biti sigurni da sve radi kako treba pre nego što čvrsto zalepите uređaj.

Ako želite da zamenite ½ AA (ER14250 3.6 V) bateriju, jednostavno povucite veći element na dole - nema potrebe da skidate i ponovo stavljate precizno pozicionirani lepak.

Le voyant s'allume à chaque fois qu'Eve Door & Window détecte un mouvement d'ouverture ou de fermeture. Observez ce voyant pour vérifier que tout fonctionne correctement avant de fixer fermement les éléments à l'aide de l'adhésif. Pour remplacer la pile demi-AA (ER14250 3,6 V), faites glisser l'élément le plus grand vers le bas. Il n'est pas nécessaire de retirer et de repositionner l'adhésif.

Die integrierte LED leuchtet jedes Mal auf, wenn Eve Door & Window eine Zustandsänderung von offen zu geschlossen und umgekehrt erkennt. So kannst du vor der endgültigen Montage überprüfen, dass alles ordnungsgemäß funktioniert. Wenn du die ½ AA-Batterie (ER14250 3,6 V) austauschen möchtest, zieh einfach das größere Element nach unten. Die Abdeckung des Batteriefachs mit dem sorgsam angebrachten Klebeband muss dafür nicht entfernt werden.

②

Preuzmite Elgato Eve aplikaciju putem App Store-a.

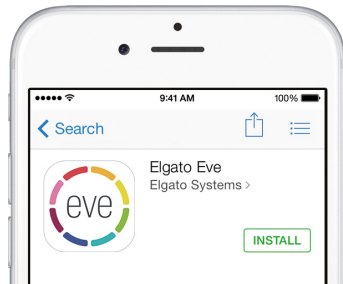
Téléchargez l'app Elgato Eve sur l'App Store.

Lade die Elgato Eve App aus dem App Store herunter.

🔍 Elgato Eve



Download on the
App Store

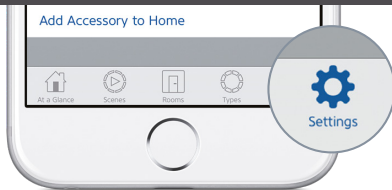


③ Pokrenite Elgato Eve aplikaciju i dodirnite Add Accessory. Eve će Vas voditi kroz proces podešavanja.

Ouvrez l'app Elgato Eve et touchez Ajouter un accessoire. Eve vous guidera alors tout au long du processus de configuration.

Öffne die Elgato Eve App und tippe auf Zubehör hinzufügen. Eve führt dich nun durch die Einrichtung.

Add Accessory



Ako ste već podesili drugi dodatni uređaj, idite u Eve settings da dodate Eve Door & Window na Vaš home ekran.

Si vous avez déjà configuré un autre accessoire, accédez aux réglages d'Eve pour ajouter Eve Door & Window à votre domicile.

Wenn du Eve bereits zuvor eingerichtet hast, öffne die Eve-Einstellungen und füge Eve Door & Window hinzu.

Ovaj uređaj je u skladu sa odeljkom 15 FCC pravila i Industry Canada licencom - odeljkom RSS standarda. Rad uređaja mora da ispuni sledeća dva uslova: (1) Ovaj uređaj ne sme da izazove štetne smetnje. (2) Ovaj uređaj mora da prihvati bilo kakve smetnje koje, kao i one koje mogu da izazovu nepovoljan rad uređaja.

Ovaj uređaj je testiran i u skladu je sa limitima za klasu B digitalnih uređaja, prema odeljku 15 FCC pravila. Ovi limiti su osmišljeni tako da pruže dovoljnu zaštitu od štetnih smetnji u kućnoj instalaciji. Ova oprema stvara, koristi i može da emituje radiofrekventnu energiju, i ako se ne instalira u skladu sa uputstvima, može da izazove štetne smetnje po radio komunikacije. Mada, ne postoji garancija da do smetnji neće doći u određenoj instalaciji. Ako ova oprema stvara štetne smetnje po radio i TV prijem, što se može odrediti isključivanjem i uključivanjem opreme, korisnik se savetuje da pokuša da ukloni smetnje na jedan ili više navedenih načina: Okrenite ili premestite antenu prijemnika; Povećajte razmak između opreme i prijemnika; Konsultujte se sa prodavcem ili iskusnim radio/TV serviserom radi pomoći.

Ovaj uređaj klase B je u skladu sa Canadian ICES-003.

Promene ili modifikacije koje nije odobrio Elgato Systems mogu da ponište autoritet korisnika da upravlja uređajem.

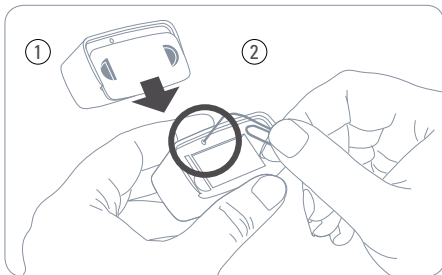
Elgato Systems izjavljuje da je ovaj uređaj u skladu sa svim bitnim zahtevima i drugim bitnim odeljcima direktive 1999/5/EC. Deklaracija konformiteta se može pronaći na www.elgato.com/doc

Le présent appareil est conforme aux CNR d'Industrie Canada applicables aux appareils radio exempts de licence. L'exploitation est autorisée aux deux conditions suivantes : (1) l'appareil ne doit pas produire de brouillage, et (2) l'utilisateur de l'appareil doit accepter tout brouillage radioélectrique subi, même si le brouillage est susceptible d'en compromettre le fonctionnement. Cet appareil numérique de la classe B est conforme à la norme NMB-003 du Canada.

Za pitanja u vezi zadovoljavanjem FCC regulativa Elgato uređaja, molimo Vas kontaktirajte:

Compliance Officer, Elgato Systems, 900 Kearny St. #750, San Francisco, CA 94133.

Uređaj: 1ED109901001 • Model: 2ED309901000 • Odeljak: 2ED309904011
FCC ID: SNE-DOOR-001 • IC ID: 11192A-DOOR001



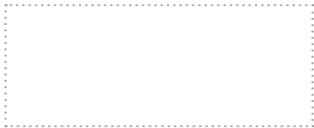
Molimo Vas da čuvate Vašu HomeKit Setup šifru na bezbednom mestu. Ona Vam je potrebna da biste bezbedno dodali Eve Vašem home ekranu, i da niko osim Vas nema kopiju.

Conservez en lieu sûr votre code de configuration HomeKit. Ce code est indispensable pour ajouter Eve au réseau de votre domicile, et personne d'autre que vous ne connaît ce code.

Bewahre deinen HomeKit-Code an einem sicheren Platz auf. Du benötigst ihn, um Eve zu deinem Zuhause hinzuzufügen. Niemand außer dir kennt diesen Code.



eve door & window 



Soba • Pièce • Zimmer:

Beleške • Remarques • Notizen:.....

.....



Potvrđujem da ovaj prevod na srpskom jeziku potpuno odgovara originalu koji je sastavljen na engleskom jeziku.
Emilija Tomović, sudski prevodilac za engleski jezik Beograd.

